



LUXURY LINE

Pflegeanleitung | OPAL
by BERGMANN



Herzlichen Glückwunsch

zu Ihrer BERGMANN LUXURY
LINE Perücke OPAL aus natur-
belassenem Eurohaar.

Sie haben eine hervorragende
Wahl getroffen!

Damit Ihr Produkt beständig
schön bleibt, empfehlen wir
die **Pflege und das Styling**
durch einen unserer **Experten!**



Pflegeanleitung

Falls Sie Ihre BERGMANN LUXURY LINE Echthaar Perücke doch einmal selbst pflegen möchten, dann beachten Sie bitte die nachfolgende Schritt für Schritt Pflegeanleitung.

Lesen Sie die Anleitung sorgfältig durch, und bewahren Sie diese gut auf.

1. VORBEREITEN

Fixieren Sie die Perücke mit kurzen Stecknadeln auf einem Styroporperückenkopf.



Experten Hinweis:

Die Befestigung muss außerhalb des Monotüllbereichs, nicht zu nahe am Lace-Ansatz erfolgen. Achten Sie auf einen straffen Sitz. Dies verhindert ein Durchschlüpfen der Haare in die Montur.

2. KÄMMEN

Kämmen Sie die Perücke mit der BERGMANN-Holzbürste oder einem breitzinkigen Kamm von den Spitzen nach oben bis zum Ansatz vorsichtig aus.

3. SHAMPOONIEREN | VOLUMED® SHAMPOO

Grundsätzlich gilt!



Vermeiden Sie rubbeln, reiben und kreisende Bewegungen bei allen Shampooier- und Ausspülvorgängen Ihrer wertvollen Echthaarperücke!



Die Perücke verbleibt während des Waschvorgangs am Styroporperückenkopf befestigt.



Feuchten Sie die Perücke unter fließendem, lauwarmem Wasser an.



Mischen Sie zwei Pumpstöße **volumed®** Shampoo mit 80 ml lauwarmem Wasser in einer Auftrageflasche.

Verteilen Sie den gesamten Inhalt gleichmäßig über dem Haar. Arbeiten Sie das Gemisch sanft ins Haar ein. Kurz einwirken lassen.

4. SHAMPOO AUSSPÜLEN



Nach 10 Minuten spülen Sie die Perücke vom Haaran-satz bis zu den Spitzen **sehr gründlich** unter fließendem, lauwarmem **Wasser** aus, bis alle Shampooreste entfernt sind.

Bitte wiederholen Sie den Shampooniervorgang bei starker Verschmutzung.

5. PFLEGE | VOLUMED® HAARMASKE



Mischen Sie zwei Pumpstöße **Volu**med® Haarmaske mit 80 ml lauwarmem Wasser in einer Auftrageflasche. Verteilen Sie den gesamten Inhalt (2,5 cm entfernt vom Haaran-satz) gleichmäßig über dem Haar. Arbeiten Sie die Pflege sanft ein, indem Sie das Haar vorsichtig zu-

sammendrücken. Lassen Sie die Pflege 10 min. einwirken.

6. PFLEGE ABSPÜLEN



Nach 10 Minuten spülen Sie die Perücke vom Haaransatz bis zu den Spitzen **gründlich** mit lauwarmem Wasser aus. Vermeiden Sie kreisende Bewegungen. Stellen Sie sicher, dass sich keine Pflege-Rückstände mehr am Haar befinden.

7. MONTUR AUSSPÜLEN

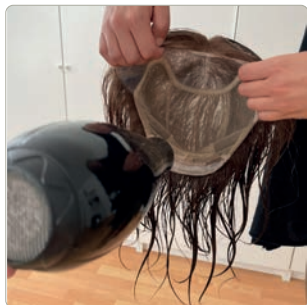


Lösen Sie die Perücke vom Styropor-Perückenkopf ab. Spülen Sie die Montur von innen sorgfältig aus. Stellen Sie sicher, dass keine Pflegerückstände mehr vorhanden sind.

8. TROCKNEN



Entfernen Sie überschüssiges Wasser, indem Sie Ihre Perücke **vorsichtig** in ein Handtuch einwickeln. Drücken Sie die Perücke **sanft** aus. (Nicht rubbeln!)



Föhnen Sie die Montur von innen kurz an.



Fixieren Sie die noch feuchte Perücke mit kurzen Stecknadeln auf einen Styropor-Perückenkopf. Achten Sie auf einen straffen Sitz.



Kämmen Sie die Perücke im handtuchtrockenen Zustand, vorsichtig **von den Spitzen nach oben bis zum Ansatz**, in die gewünschte Fallrichtung.

Lassen Sie die Perücke an der Luft (am besten über Nacht) trocknen.
Oder föhnen Sie diese in die gewünschte Frisur.

PFLEGE FÜR ZWISCHENDURCH

Für die Pflege zwischendurch und den Schutz vor UV-Strahlen sprühen Sie **volumed® Silk & Shield** oder **volumed® Keratin Liquid** in das trockene Haar. Nicht ausspülen.

Für die optimale Pflege Ihres wertvollen Echthaarsystems empfehlen wir die Anwendung unserer hochwertigen **volumed**[®] Pflegeserie.

Volumed[®] Produkte enthalten natürliche Inhaltsstoffe und sind frei von Silikonen und Parabenen.



Shampoo (250 ml) · Art.-Nr. 117082

Extra sanfte Pflege für Haar und Kopfhaut mit Panthenol und Süßmandelöl. Milde Tenside reinigen, ohne zu reizen.



Haarmaske (250 ml) · Art.-Nr. 117083

Feuchtigkeitspflege mit Jojobaöl, Arganöl, Panthenol und Rote Beete Extrakt.



Kopfhaut-Regenerator (250 ml) · Art.-Nr. 117084

Pflegt die Kopfhaut dank des sauren Ph-Werts optimal. Schließt die Schuppenschicht des Haares, mehr Glanz und Kämmbarkeit.



Keratin Liquid (200 ml) · Art.-Nr. 117025

Keratin restrukturiert, spendet Feuchtigkeit und sorgt für kraftvolles und glänzendes Haar, das sich leichter stylen lässt.



Silk & Shield (300 ml) · Art.-Nr. 117026

Keratin versorgt das Haar reichlich mit Feuchtigkeit und schützt vor Hitze, UV-Strahlen und statischer Aufladung.

BERGMANN ZUBEHÖR



Styroporkopf · Art.-Nr. 131000



Holzbürste · Art.-Nr. 106200
Ideal für leichtes Durchbürsten



Perückenständer Kunststoff·
Art.-Nr. 132000
zusammenklappbar · schwarz



Perückenständer metall·
Art.-Nr. 132002
zusammenklappbar · silber



BERGMANN

HAIR AND MORE...

Since 1873

Bergmann GmbH & Co. KG

Erwin-Rentschler-Str. 16

D-88471 Laupheim

T +49 7392 7094-0

kontakt@bergmann.de

www.bergmann.de

 **BergmannHaareUndMehr**

 **bergmann_haare**